

Dofinansowanie ekoinnovacji dla firm

Wsparcie na innowacje proekologiczne



Prowadzący:

- **Katarzyna Berbeć**, Menedżer w zespole R&D and Government Incentives Deloitte
- **Agnieszka Karwat**, Narodowy Fundusz Ochrony Środowiska i Gospodarki Wodnej
- **Iwona Tomaszewska** (Innotech) oraz **Przemysław Paczos** (Gekon), Narodowe Centrum Badań i Rozwoju

Prosimy o cierpliwość... cztery informacje techniczne:

1. webcast rozpocznie się punktualnie o godz. 10:00
2. wciśnij klawisz F11, aby powiększyć widok prezentacji
3. pytania można zadawać w trakcie webcastu, wpisując je w polu u dołu ekranu
4. slajdy zostaną przesłane po zakończonym webcaście.



Agenda

1. Wprowadzenie
2. Zakres ekoinnowacji
3. Zielony rynek
4. Finansowanie ekoinnowacji
5. Nowa perspektywa 2014-2020
6. Kontakt



Zakres ekoinnowacji

Zakres ekoinnowacji

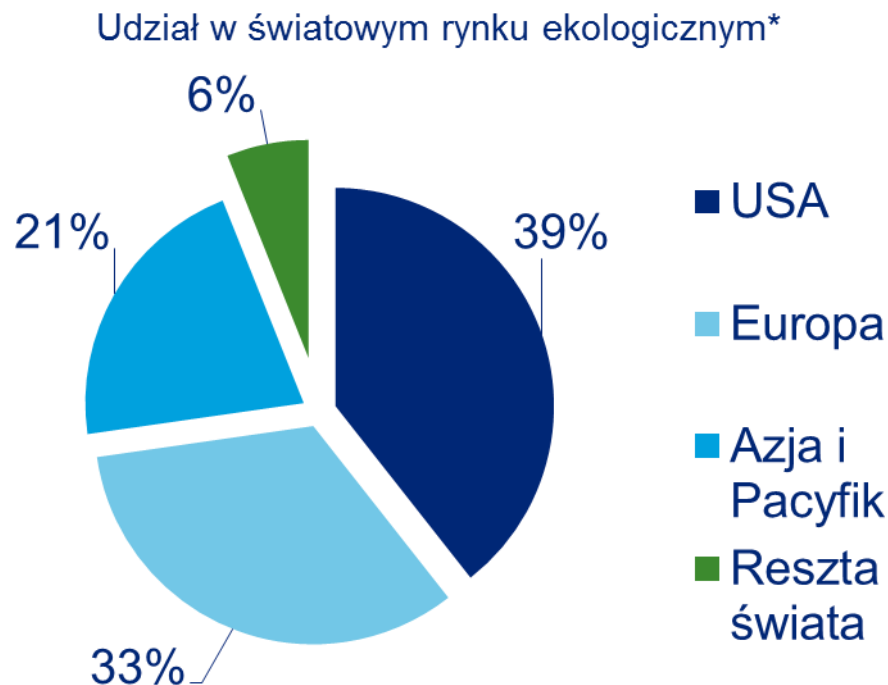
✓ ekoinnowacja to każda forma innowacji, która w istotnym i zauważalnym stopniu ukierunkowuje organizację w stronę zrównoważonego rozwoju, poprzez **neutralizację oddziaływania działalności gospodarczej na środowisko**



Zielony rynek

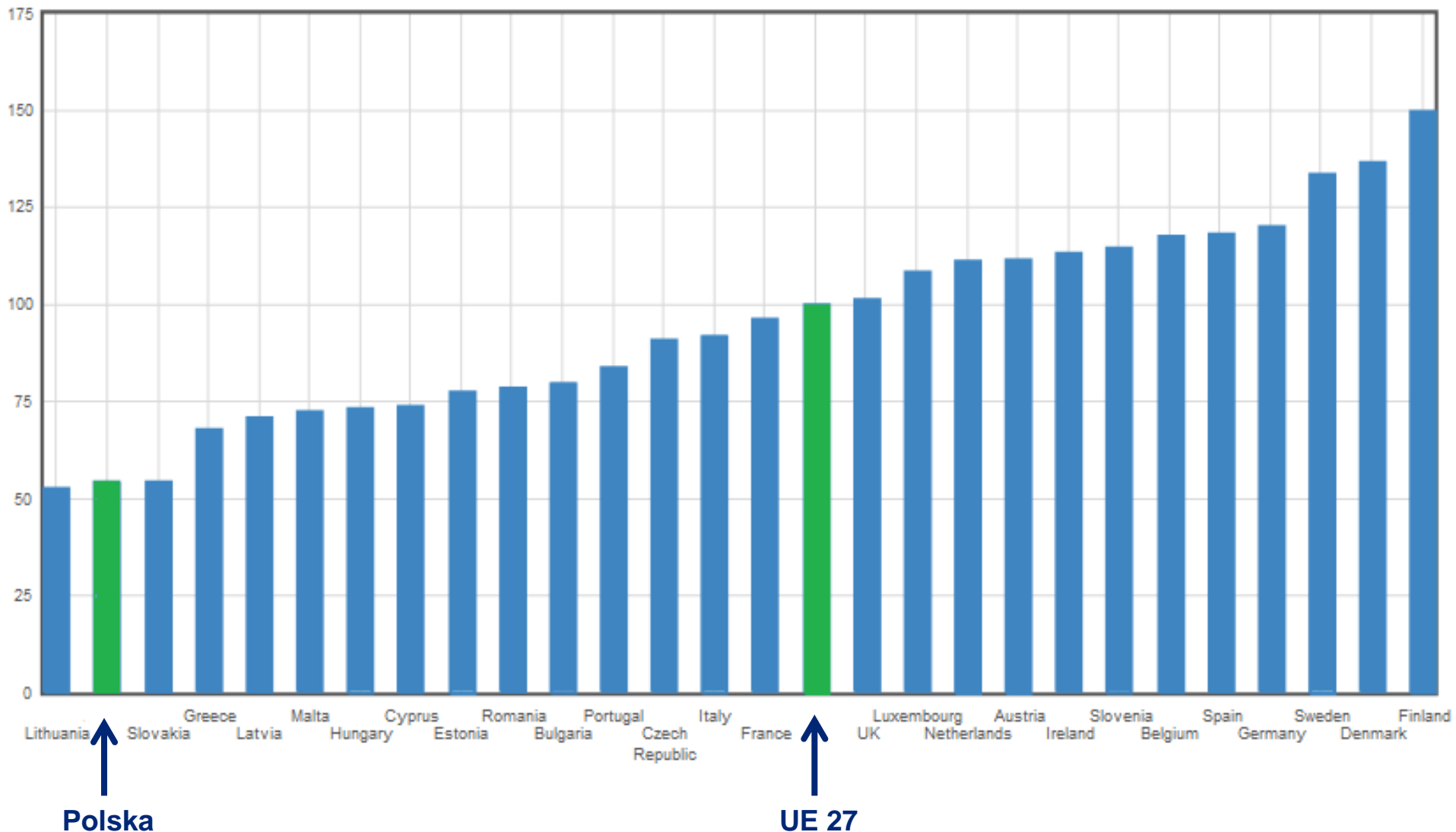
Rynek ekoinnowacji na świecie i w Europie

- Stany Zjednoczone oraz Europa są obecnie najsilniej rozwiniętymi rynkami w zakresie wdrażania ekoinnowacji
- Sektorami o najwyższym potencjale rozwoju ekoinnowacji są biotechnologia, budownictwo, przemysł motoryzacyjny, a także przemysł elektryczny i optyczny



* Potential for eco-innovation in nine sectors of the European economy 2011

Ranking *Eco-Innovation Scoreboard 2012*



* <http://database.eco-innovation.eu>

Przykłady wdrażanych ekoinnovacji

Sektor gospodarki żywnościowej	<ul style="list-style-type: none">➤ innowacyjne metody produkcji rolnej i ekologiczne metody przetwórstwa żywności➤ nowoczesne rozwiązania zwiększające zasoby wodne środowiska rolniczego i bioróżnorodności
Sektor energetyki	<ul style="list-style-type: none">➤ technologie zmniejszające popyt na energię➤ innowacyjne wykorzystanie energii słonecznej➤ technologie odzysku energii traconej➤ technologie wykorzystania komórkowych procesów przetwarzania energii
Sektor budownictwa	<ul style="list-style-type: none">➤ technologie budownictwa energooszczędnego i heliogrzewczego➤ technologie wykorzystujące naturalne materiały➤ technologie zintegrowanego projektowania w cyklu życia obiektu budowlanego➤ technologie budownictwa autonomicznego
Sektor motoryzacyjny	<ul style="list-style-type: none">➤ technologie ograniczenia emisji dwutlenku węgla➤ technologie produkcji samochodów ekologicznie czystych i energooszczędnych➤ optymalizacja silników spalinowych i napędów hybrydowych
Medycyna	<ul style="list-style-type: none">➤ nowe generacje leków bazujące na związkach naturalnych
Przemysł chemiczny	<ul style="list-style-type: none">➤ nowe generacje tworzyw sztucznych ulegające pełnej biodegradacji➤ technologie wykorzystujące organizmy żywe w bioreaktorach

Źródło: *Ekoinnovacyjność dziś i jutro – wyzwania, bariery rozwoju oraz instrumenty wsparcia*, PARP 2010

Finansowanie ekoinnowacji

Finansowania ekoinnowacji ze źródeł publicznych



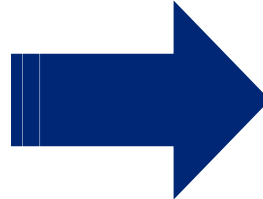
Program	Badania B+R	Przygotowanie do wdrożenia	Demonstracja / Wdrożenie pilotażowe	Wdrożenie komercyjne
Gekon (NCBiR+ NFOŚiGW)	+	-	-	+
Innotech (NCBiR)	+	+	-	-
Wsparcie badań naukowych i prac rozwojowych w skali demonstracyjnej (NCBiR)	+	+	+	-
LIFE+ (KE + NFOŚiGW)	-	-	+	-
CIP Eco-Innovation (KE)	-	-	+	-

Gekon – Generator Koncepcji Ekologicznych (1/4)

Budżet konkursu

120 mln PLN na fazę B+R oraz
160 mln PLN na fazę W (wspólny)

Nabór wniosków:
od **1** do **14 Marca 2013 r.**



OBSZARY

1. Środowiskowe aspekty pozyskiwania gazu niekonwencjonalnego
2. Efektywność energetyczna i magazynowanie energii
3. Ochrona i racjonalizacja wykorzystania wód
4. Pozyskiwanie energii z czystych źródeł
5. Nowatorskie metody otrzymywania paliw, energii i materiałów z odpadów oraz recyklingu odpadów

Poziom dofinansowania

✓ Część B+R od 0,5 do 10 mln PLN

✓ Część W do 20 mln PLN, ale nie więcej niż pięciokrotność dofinansowania fazy B+R

Wysokość wsparcia

- Badania przemysłowe: **50-100%**
 - Prace rozwojowe: **25-100%**
 - Prace wdrożeniowe:
- } zgodnie z zasadami pomocy na badania i rozwój
- zgodnie z zasadami pomocy regionalnej

Forma dofinansowania

- dotacja

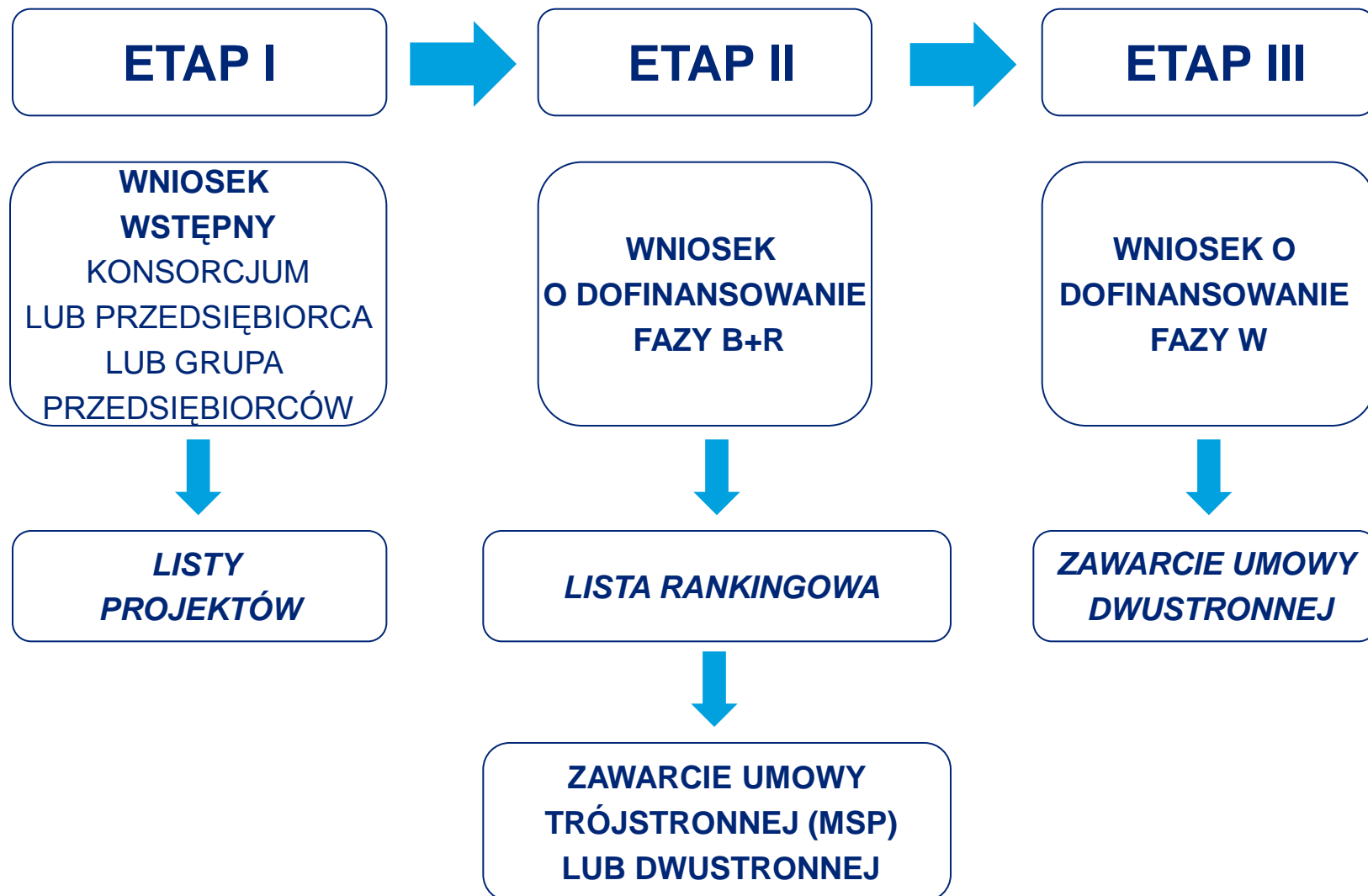
Gekon – Generator Koncepcji Ekologicznych (2/4)

Wnioskodawcy

- ✓ Przedsiębiorca
 - przedsiębiorstwo w rozumieniu art. 1 Załącznika I rozporządzenia Komisji Nr 800/2008
- ✓ Konsorcjum naukowe
 - w rozumieniu ustawy z dnia 30 kwietnia 2010 r. o zasadach finansowania nauki, gdy w skład konsorcjum wchodzi co najmniej jedna jednostka naukowa niebędąca przedsiębiorcą i co najmniej jeden przedsiębiorca. Liderem konsorcjum jest przedsiębiorca
- ✓ Grupa przedsiębiorców
 - działających wspólnie na podstawie umowy, w skład której wchodzi co najmniej dwóch przedsiębiorców

Gekon – Generator Koncepcji Ekologicznych (3/4)

Struktura programu



Gekon – Generator Koncepcji Ekologicznych (4/4)

Koszty kwalifikowalne

Faza B+R

- ✓ Koszty wynagrodzeń
- ✓ Wykorzystanie / amortyzacja aparatury badawczej
- ✓ Amortyzacja budynków / Dzierżawa gruntów
- ✓ Usługi badawcze
- ✓ Koszty ogólne
- ✓ Koszty operacyjne

Faza Wdrożenia

- ✓ Zakup maszyn i urządzeń
- ✓ Infrastruktura związana z inwestycją
- ✓ Zakup gruntów (do 10% kosztów kwalifikowanych projektu)
- ✓ Roboty budowlane
- ✓ Zakup wartości niematerialnych i prawnych
- ✓ Projekty budowlane i wykonawcze
- ✓ Nadzór inwestorski lub autorski

Pytanie sondażowe 1

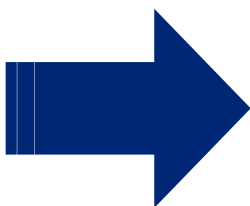
Czy planują Państwo wprowadzenie ekoinnowacji w Państwa firmie?

- Tak, w zakresie energochłonności procesu**
- Tak, w zakresie ograniczenia zużycia materiałów**
- Tak, w zakresie rozwoju technologii zagospodarowania odpadów**
- Tak, w zakresie ograniczenia emisyjności procesu**
- Nie**

Innotech (1/3)

Dofinansowanie
maksymalne
10 mln PLN na projekt
(ścieżka In-Tech)
5 mln PLN na projekt
(ścieżka Hi-Tech)

Ogłoszenie konkursu
kwiecień/maj 2013 r.



Wnioskodawcy

✓ In-Tech

- MŚP i duże przedsiębiorstwa
- Konsorcja naukowe
- Centra naukowo-przemysłowe

✓ Hi-Tech

- MŚP realizujące projekt w obszarze tzw. zaawansowanych technologii

✓ Faza A: badawczo-rozwojowa

- ✓ badania przemysłowe **do 80% kosztów kwalifikowalnych**
- ✓ prace rozwojowe **do 60% kosztów kwalifikowalnych**
- ✓ **premia 15 pp. z tytułu efektywnej współpracy** z MŚP lub przedsiębiorstwem z innego państwa UE lub organizacją badawczą (z wyłączeniem podwykonawstwa) oraz szerokiego rozpowszechniania wyników badań przemysłowych
- ✓ prace przygotowawcze do wdrożenia (zakup usług doradczych) **do 75%* kosztów kwalifikowalnych** (do 200 tys. EUR w okresie trzyletnim)

✓ Faza B**: przygotowanie do wdrożenia

- **do 90% kosztów kwalifikowalnych** (pod warunkiem nieprzekroczenia limitu pomocy *de minimis*, tj. 200 tys. EUR w okresie ostatnich 3 lat)

**Dotyczy wyłącznie ścieżki Hi-Tech*

***Dotyczy wyłącznie ścieżki In-Tech*

Koszty kwalifikowalne

Faza A: badawczo-rozwojowa

- ✓ Wynagrodzenia z kosztami pozapłacowymi osób prowadzących badania
- ✓ Aparatura badawcza (amortyzacja; koszty najmu)
- ✓ Grunty (amortyzacja) i budynki (koszt przeniesienia własności)
- ✓ Usługi badawcze (ekspertyzy, zakup wiedzy technicznej itp.)
- ✓ Koszty ogólne i operacyjne
- ✓ *Zakup usług doradczych w zakresie innowacji i usług wsparcia innowacji (prace przygotowawcze do wdrożenia)

Faza B: przygotowanie do wdrożenia**

- ✓ Doradztwo i usługi związane z przygotowaniem do wdrożenia
- ✓ Wynagrodzenia z kosztami pozapłacowymi
- ✓ Narzędzia i sprzęt wykorzystywany w czasie wykonywania projektu
- ✓ Grunty i budynki
- ✓ Koszty ogólne i operacyjne, opłaty urzędowe, pomoc prawna

**Dotyczy wyłącznie ścieżki Hi-Tech*

***Dotyczy wyłącznie ścieżki In-Tech*

Innotech (3/3)

Beneficjent

Nazwa projektu objętego dofinansowaniem

In-Tech

Geotermia
Mazowiecka S.A.

- Opracowanie i wdrożenie metody ciągłego monitorowania korozji mikrobiologicznej w systemach geotermalnych

Rybnicka Fabryka
Maszyn RYFAMA
S.A.

- Energooszczędny system sterowania prędkością przenośników odstawy urobku zwiększający ich trwałość

HiTech

Modern
Technologies and
Filtration Sp. z o.o.

- Opracowanie niskoemisyjnego reaktora zgazowania biomasy

Źródło:

http://www.ncbir.pl/gfx/ncbir/userfiles/_public/konkursy/innotech/zalacznik_1_-_lista_projektow_objetych_dofinansowaniem_-_sciezka_in-tech.pdf
http://www.ncbir.pl/gfx/ncbir/userfiles/_public/konkursy/innotech/zalacznik_2_-_lista_projektow_objetych_dofinansowaniem_-_sciezka_hi-tech.pdf

Wsparcie badań naukowych i prac rozwojowych w skali demonstracyjnej

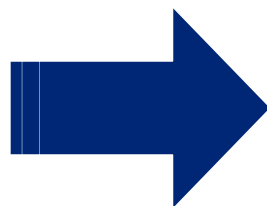
Budżet konkursu

➤ **500 mln PLN**
(środki budżetowe
NCBiR)

➤ **330 mln PLN**
(wkład
wnioskodawcy)

Nabór wniosków

➤ **Marzec 2013 r.**



- **Duże zintegrowane przedsięwzięcia badawczo-rozwojowe** nakierowane na komercjalizację wyników badań obejmujących wszystkie etapy od badań naukowych do przygotowania innowacyjnego produktu/technologii przetestowanej na instalacji pilotażowej/demonstracyjnej
- **Budowa instalacji pilotażowych/demonstracyjnych** służących testowaniu nowych rozwiązań technologicznych wypracowywanych w organizacjach badawczych lub w przedsiębiorstwach

Dofinansowanie

- ✓ Minimalna wartość wydatków kwalifikowalnych: **5 mln PLN**
- ✓ Maksymalna wysokość dofinansowania: **100 mln PLN**
- ✓ Badania przemysłowe: **do 80% kosztów kwalifikowalnych***
- ✓ Prace rozwojowe: **do 60% kosztów kwalifikowalnych***
- ✓ Techniczne studia wykonalności: **do 50% kosztów kwalifikowalnych***

Koszty kwalifikowalne

- ✓ Wynagrodzenia wraz z pozapłacowymi kosztami pracy
- ✓ Aparatura badawcza i urządzenia służące do wykonywania badań
- ✓ Grunty i budynki, w zakresie w jakim są używane do realizacji projektu
- ✓ Usługi badawcze wykonywane na podstawie umowy
- ✓ Inne koszty operacyjne
- ✓ Koszty ogólne

Wnioskodawcy

- ✓ MŚP i duże przedsiębiorstwa
- ✓ Konsorcja naukowe
- ✓ Organizacje badawcze

* w odniesieniu do przedsiębiorców

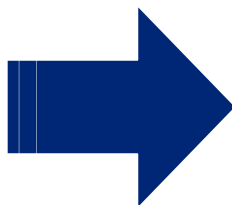
Pytanie sondażowe 2

Czy planują Państwo w perspektywie średniookresowej wdrożyć rozwiązanie ekoinnowacyjne?

- Tak, innowację o skali nowości na poziomie kraju**
- Tak, innowację o skali nowości na poziomie Europy**
- Tak, innowację o skali nowości na poziomie światowym (dotąd niestosowaną)**
- Nie**

LIFE+ - program wspólnotowy (1/3)

- ✓ Maksymalne dofinansowanie: do 50% kosztów kwalifikowanych - średnio **1 mln EUR**
- ✓ Zwiększenie dofinansowania do 95% (współfinansowanie z NFOŚiGW)



Projekty ukierunkowane na rozwiązanie problemu środowiskowego o znaczeniu europejskim:

- **Projekty demonstracyjne:** wdrażanie, testowanie, ocena i rozpowszechnianie działań/metod, które są w pewnym stopniu nowe lub nieznanne w specyficznym kontekście projektu
- **Projekty innowacyjne:** zastosowanie technik lub metod, które wcześniej nie były nigdzie indziej stosowane ani badane, oferujących potencjalne korzyści dla środowiska względem najlepszych praktyk stosowanych obecnie (badania i rozwój nie są objęte wsparciem)

Koszty kwalifikowalne

- ✓ Bezpośrednie koszty osobowe
- ✓ Koszty podróży i utrzymania
- ✓ Koszty związane z podwykonawstwem: maks. 35% łącznego budżetu
- ✓ Amortyzacja aktywów rzeczowych
 - Infrastruktura: Maks. 25% kosztu rzeczywistego
 - Sprzęt: Maks. 50% kosztu rzeczywistego
 - Wyjątek - prototypy: 100% kosztu rzeczywistego
- ✓ Koszty ogólne: Maks. 7% wszystkich kosztów

Wnioskodawcy

- ✓ Przedsiębiorstwa
- ✓ Konsorcja
- ✓ Jednostki naukowe
- ✓ Inne prywatne lub publiczne podmioty i instytucje

Nabór wniosków

- ✓ *Współfinansowanie LIFE+*: do 7 maja
- ✓ LIFE+: do 25 czerwca
- ✓ Przekazanie wniosków LIFE+ przez NFOŚiGW do Komisji Europejskiej: do 5 lipca 2013 r.

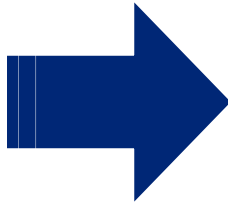
LIFE+ case study – 'Projekt Aether' (2/3)

Budżet projektu

€ 5,9 M

Dofinansowanie UE

€ 2,3 M



- ✓ **Projekt Aether** został dofinansowany w ramach programu LIFE+ w celu redukcji emisji gazów cieplarnianych poprzez stworzenie klinkieru nowej generacji o niższej zawartości węgla
- ✓ **Wnioskodawcy:** konsorcjum publiczno-prywatne
 - Lafarge (Francja), koordynator konsorcjum, światowy lider w zakresie materiałów budowlanych
 - BRE (Wielka Brytania)
 - Instytut Ceramiki i Materiałów Budowlanych (Polska)



LIFE+ case study – 'Projekt Aether' (3/3)

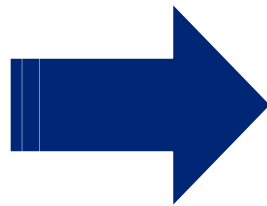
Zakres projektu

- ✓ Głównym celem projektu Aether jest redukcja emisji CO₂ związanych z produkcją cementu, dzięki wykorzystaniu nowego rodzaju klinkieru
- ✓ Oczekiwany spadek emisji podczas procesu produkcji cementu to ok. 25-30%
- ✓ Projekt trwa 3 lata - od września 2010 r. do sierpnia 2013 r.
- ✓ Projekt składa się z:
 - Dwóch przemysłowych prób wytworzenia klinkieru *Aether*
 - Testowania cementu, betonu oraz zaprawy murarskiej stworzonych na podstawie klinkieru nowego typu
 - Promocja rezultatów projektu na terenie Europy
- ✓ Próby przemysłowe są przeprowadzane przez firmę Lafarge – pierwsza z nich zakończyła się powodzeniem w lutym 2011 roku
- ✓ Wcześniejsze testy pilotażowe zostały przeprowadzone przez ICiMB na terenie Krakowa - testy pozwoliły ustalić parametry dla produkcji klinkieru w warunkach rzeczywistych

CIP Eco-Innovation (1/2)

Budżet konkursu wynosi ok **35-39 mln EUR**

Ogłoszenie konkursu **czerwiec 2013 r.**



- ✓ Pierwsze wdrożenia lub powielenie rynkowych technik, procesów, produktów i usług, których wprowadzenie na rynek, z uwagi na wysokie ryzyko, wymaga dodatkowego wsparcia (po technicznej demonstracji)
- ✓ Działania związane z upowszechnianiem technologii proekologicznych oraz ekoinnowacyjnych

Ekoinnowacja wg CIP:

Jakakolwiek innowacja, która ukierunkowana jest na znaczący i zauważalny postęp w zakresie celów zrównoważonego rozwoju poprzez:

- Redukcję wpływu na środowisko lub
- Osiągnięcie bardziej efektywnego wykorzystania zasobów

Koszty kwalifikowalne

- ✓ Wynagrodzenia
- ✓ Amortyzacja sprzętu i infrastruktury
- ✓ Podwykonawstwo (do 35% kosztów kwalifikowanych)
- ✓ Koszty materiałów
- ✓ Koszty spotkań projektowych i podróży
- ✓ Inne koszty bezpośrednie (np. najem, patentowanie)
- ✓ Koszty pośrednie (do 7% bezpośrednich kosztów kwalifikowanych)

Wnioskodawcy

- ✓ Przedsiębiorcy (głównie MŚP), jednostki publiczne lub konsorcja ubiegające się o wsparcie mogą otrzymać **do 50% kosztów kwalifikowalnych**

CIP Eco-Innovation (2/2)

Obszary tematyczne

- ✓ **Recycling materiałów:** udoskonalenie procesu sortowania odpadów; wzmocnienie konkurencyjności przedsiębiorstw zajmujących się recyklingiem; opracowanie nowych rozwiązań w dziedzinie recyklingu oraz innowacyjne produkty wykorzystujące materiały z recyklingu
- ✓ **Sektor spożywczy:** tworzenie czystszych procesów produkcji i pakowania; projektowanie bardziej wydajnych procesów zarządzania wodą oraz innowacje w dziedzinie ograniczania ilości odpadów, recyklingu i odzyskiwania surowców
- ✓ **Zrównoważone materiały budowlane:** innowacyjne produkty dla sektora budownictwa; produkcja materiałów i technik budowlanych zgodnych z zasadą zrównoważonego rozwoju; lepsze wykorzystanie materiałów z recyklingu i zasobów odnawialnych w budownictwie; nowe technologie uzdatniania i oszczędzania wody
- ✓ **Ekologiczny biznes/inteligentne zakupy:** efektywne wykorzystanie zasobów; pomoc przedsiębiorcom w dostosowaniu procesów i produktów do wymogów ochrony środowiska i promowanie powszechnego włączenia innowacji ekologicznych do łańcucha dostaw
- ✓ **Woda:** procesy, produkty i technologie racjonalizujące zużycie wody (redukcja zużycia wody min. o 30%)

Harmonogram konkursów

Konkurs	Termin naboru
Gekon	➤ Od 1 do 14 Marca 2013 r.
Innotech	➤ Ogłoszenie konkursu oczekiwane na kwiecień/maj 2013 r.
Wsparcie badań naukowych i prac rozwojowych w skali demonstracyjnej	➤ Nabór wniosków rozpocznie się w marcu 2013 r. - długość naboru 45 dni
Life+	➤ Od 19 lutego do 7 maja (współfinansowanie NFOŚiGW) lub do 25 czerwca 2013 r. (wnioski LIFE+)
CIP Eco-innovation	➤ Ogłoszenie konkursu oczekiwane w czerwcu 2013 r. Nabory kończą się zwyczajowo na początku września

Nowa perspektywa 2014-2020

Ekoinnowacje w Nowej perspektywie 2014-2020



Główne cele strategii Europa 2020

Rozwój inteligentny

Rozwój gospodarki opartej na wiedzy i innowacji

m.in. „Unia innowacji”

Rozwój zrównoważony

Wspieranie gospodarki efektywniej korzystającej z zasobów, bardziej przyjaznej środowisku i bardziej konkurencyjnej

m.in. „Europa efektywnie korzystająca z zasobów”

Rozwój sprzyjający włączeniu społecznemu

Wspieranie gospodarki o wysokim poziomie zatrudnienia, zapewniającej spójność społeczną i terytorialną

Kontakt

Kontakt - prowadzący



Katarzyna Berbec

Menedżer w zespole R&D and Government Incentives Deloitte

tel. +48 61 882 42 23

kom. +48 664 199 122

e-mail: kberbec@deloitteCE.com



Agnieszka Karwat

Narodowy Fundusz Ochrony Środowiska i Gospodarki Wodnej

tel. +48 22 45 90 000

e-mail: gekon@nfosigw.gov.pl



Iwona Tomaszewska (Innotech) oraz Przemysław Paczos (Gekon)

Narodowe Centrum Badań i Rozwoju

tel. +48 22 39 07 401

e-mail: sekretariat@ncbr.gov.pl

Kontakt – zespół R&D and Government Incentives Deloitte

Magdalena Burnat-Mikosz

Partner, Wiceprezes Zarządu, Lider RDGI w Polsce
oraz w Europie Środkowej

tel.: +48 (22) 511 00 65

e-mail: mburnatmikosz@deloitteCE.com

Michał Turczyk

Starszy Menedżer

tel.: +48 (22) 511 02 08

e-mail: mturczyk@deloitteCE.com

Magdalena Jabłońska

Menedżer

tel.: +48 (22) 511 04 72

e-mail: mjablonska@deloitteCE.com

Magdalena Kućma

Menedżer

tel: +48 (12) 622 43 89

e-mail: mkucma@deloitteCE.com

Ewa Rutczyńska-Jamróż

Menedżer

tel. +48 (22) 511 08 35

e-mail: erutczynska@deloitteCE.com

Katarzyna Berbec

Menedżer

tel. +48 61 882 42 23

e-mail: kberbec@deloitteCE.com

Deloitte.

Nazwa Deloitte odnosi się do jednej lub kilku jednostek Deloitte Touche Tohmatsu Limited, prywatnego podmiotu prawa brytyjskiego z ograniczoną odpowiedzialnością i jego firm członkowskich, które stanowią oddzielne i niezależne podmioty prawne. Dokładny opis struktury prawnej Deloitte Touche Tohmatsu Limited oraz jego firm członkowskich można znaleźć na stronie www.deloitte.com/pl/onas

Member of Deloitte Touche Tohmatsu

© 2013 Deloitte Doradztwo Podatkowe Sp. z o.o.